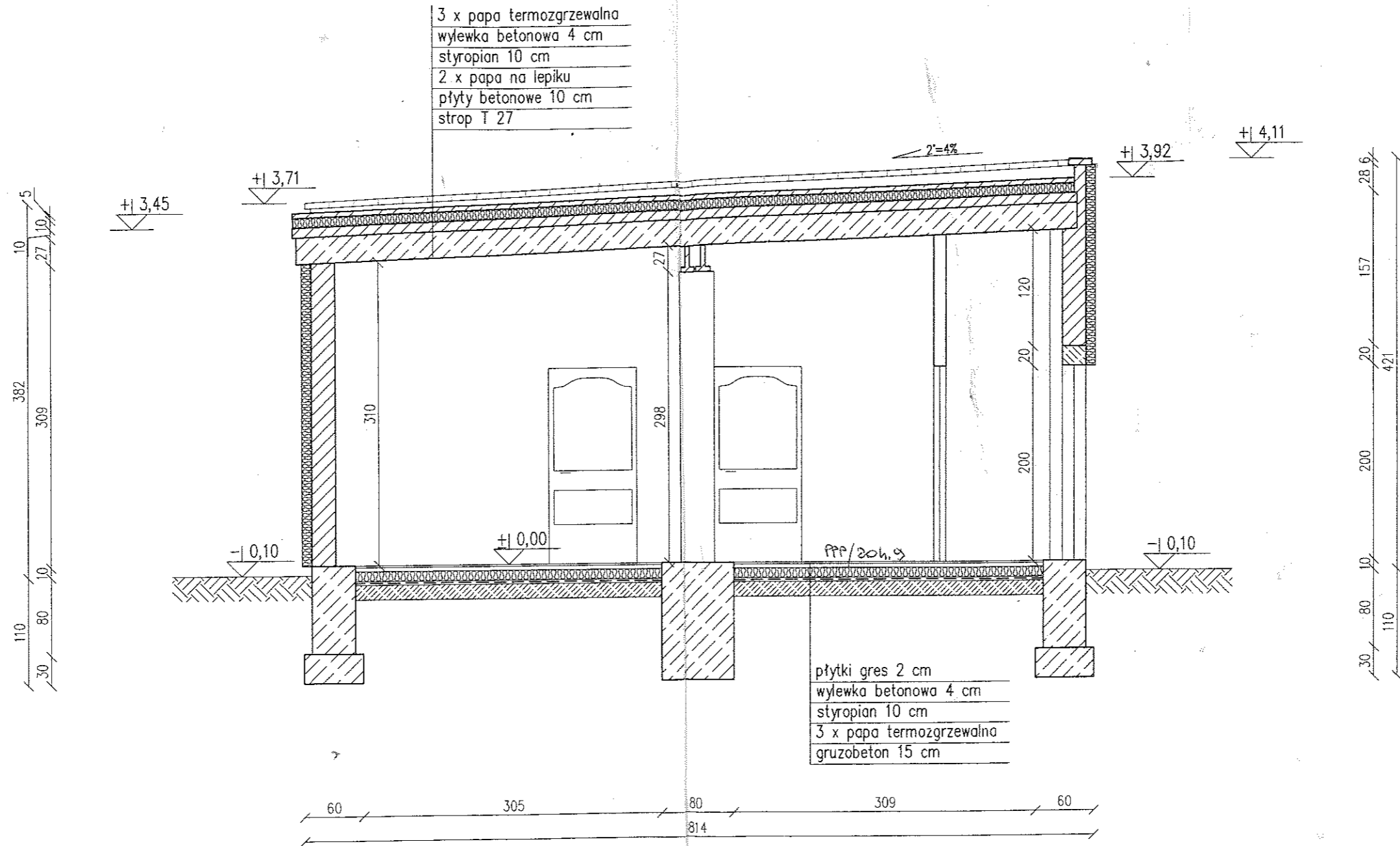


PRZEKRÓJ A-A
SKALA 1:50

| | |
|---------------------------|---------------|
| ŚWIETLICA WIL w ROGÓW | |
| Rozbudowa - przekrój A- | |
| Rogów, nr działki 875 i 8 | |
| Projektant: | Andrzej Miszt |

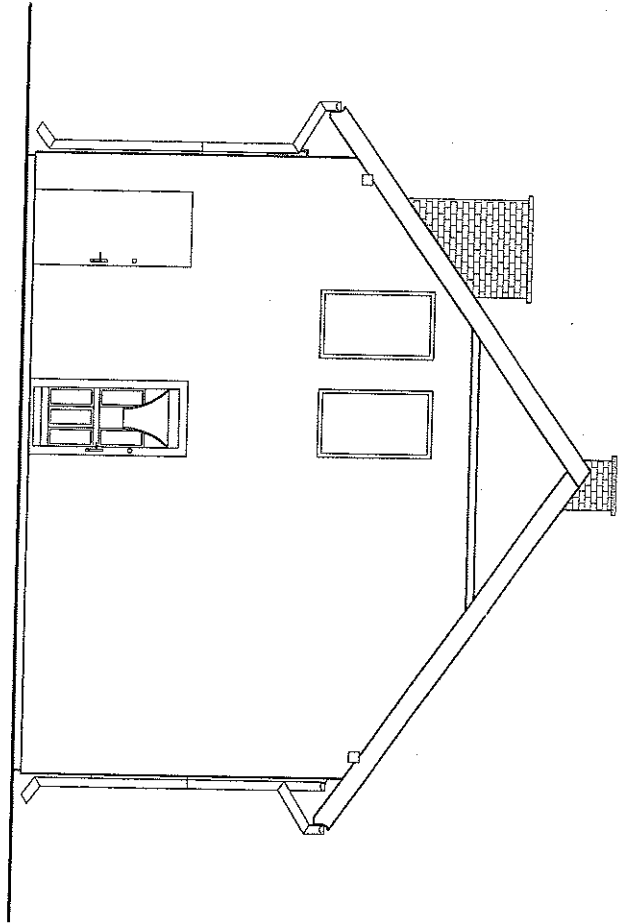


PRZEKRÓJ B-B
SKALA 1:50

ANDRZEJ MISZTAŁ
Upewnienie budowlane do projektowania
nieruchomości, nadzór nad robotami
budowlanymi o szkodliwej arch. i konser.
nr ewid. 23385
ul. Spółdzielcza 23/88, tel. 061/2514-371
20-110, Skarżysko P. - woj. świętokrzyskie

| | |
|-------------------------------|--------------------------------|
| ŚWIELICA WIEJSKA w ROGOWIE | |
| Rozbudowa - przekrój B-B | rys. 7 |
| Rogów, nr działki 875 i 876 | Skala 1:50 |
| Projektant: | Andrzej Misztal upr. nr 235/85 |

ok. 2008

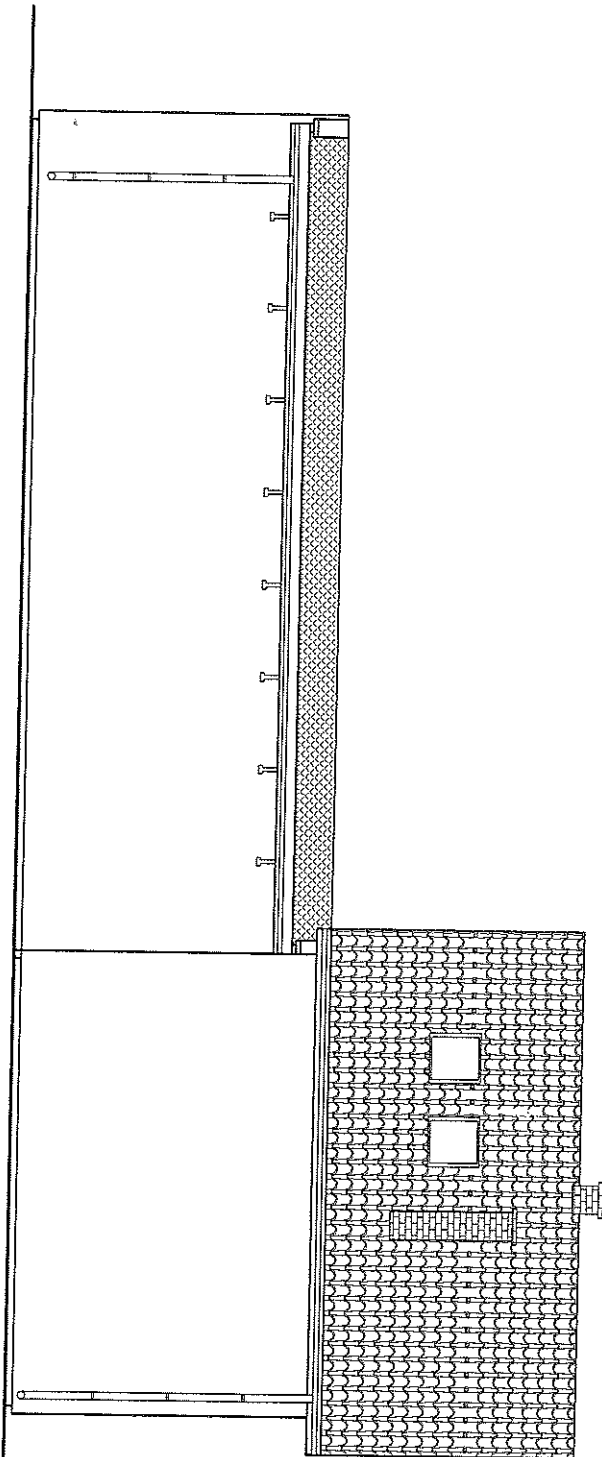


STAROSTA
SZYDŁOWIECKI

| | |
|--------------------------------|--------------------------------|
| ŚWIETLICA WIEJSKA w ROGOWIE | |
| Rozbudowa - elewacje | rys. 8 |
| Rogów, nr działki 875 i 876 | Skala 1:100 |
| Projektant: | Andrzej Misztal upr. nr 235/85 |

ANDRZEJ MISZTAŁ
 Uprawnienia budowlane do projektowania,
 kierowania, nadzoru nad robotami
 budowlanymi o specjalności arch.-konstr.
 Nr ewid. 235/85
 ul. Spółdzielcza 83/86, tel. 041/2514-301
 24-100 Szaryszko-Kamienina

ch. 1009.
 W



ANDRZEJ MISZTAŁ

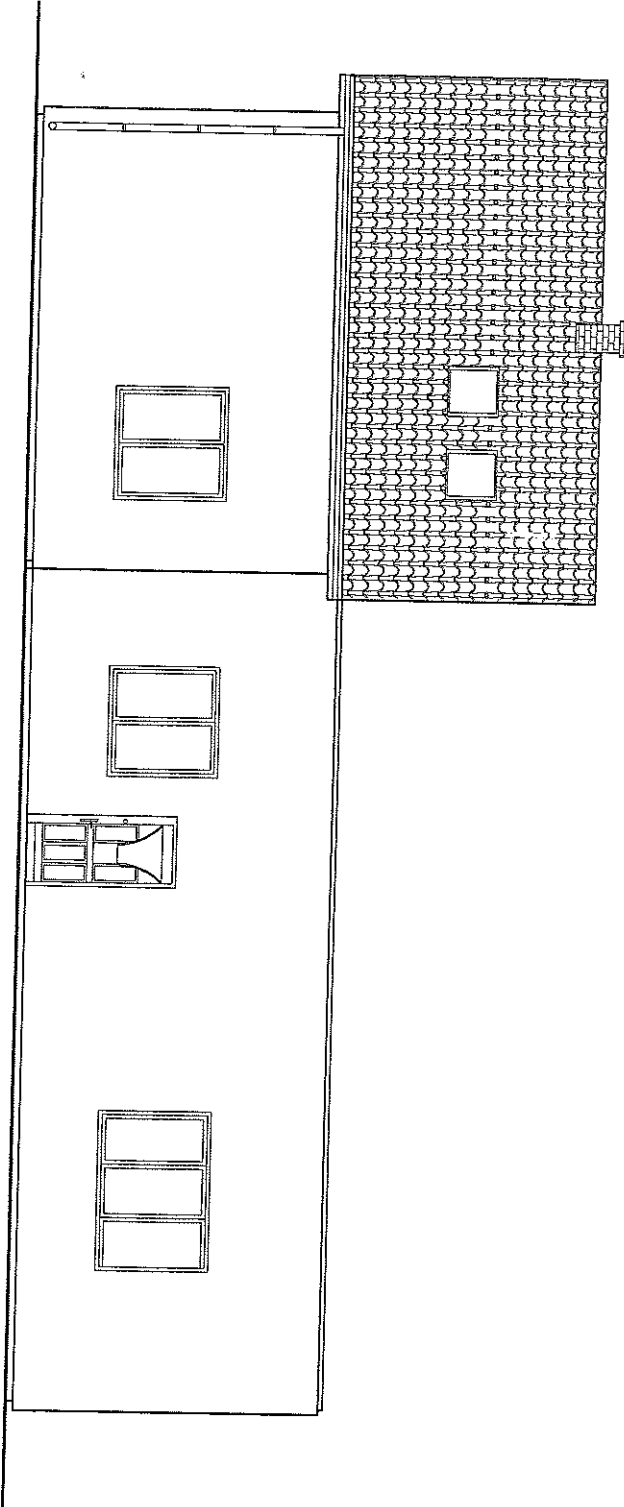
Uprawnienia budowlane do projektowania,
kierowania, nadzorowania robót
budowlanych o szczególności arch.-konstr.
Nr ewid. 235/85
ul. Sądziwca 83/85, tel. 041/2514-301
25-119 Sparysko-Kamienna

**SWIETLICA WIEJSKA
w ROGOWIE**

| | |
|--|-------------|
| Rozbudowa - elewacje | rys. 11 |
| Rogów, nr działki 875 i 876 | Skala 1:100 |
| Projektant: Andrzej Misztal upr. nr 235/85 | |

SZYBKO
STAROSTA

dr. Wolf



ANDRZEJ MISZTAŁ

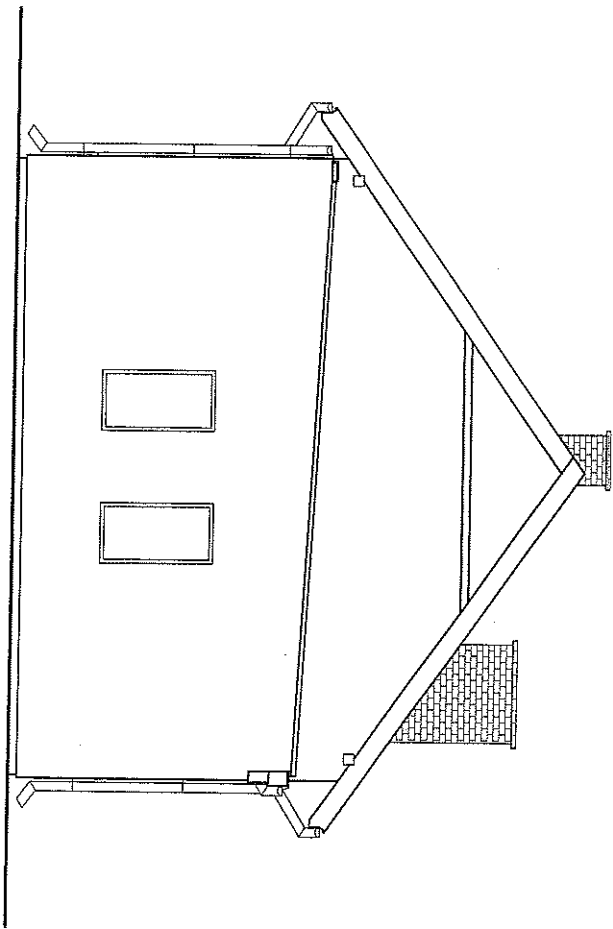
Uprawnienia budowlane do projektowania,
 kierowania, nadzorowania robót
 budowlanych o specjalności arch.-konstr.
 Nr ewid. 235/85
 ul. Spółdzielcza 83/65, tel. 041/2514-301
 26-110 Skarżysko-Kamienna

[Handwritten signature]

| | |
|--------------------------------|--------------------------------|
| ŚWIETLICA WIEJSKA w ROGOWIE | |
| Rozbudowa - elewacje | n/s. 10 |
| Rogów, nr działki 875 i 876 | Skala 1:100 |
| Projektant: | Andrzej Misztal upr. nr 235/85 |

SZYDŁOWICKI
 STAROSTA

oh. wog



ANDRZEJ MISZTAŁ

Uprawnienia budowlane do projektowania,
kierowania, nadzoru robót
budowlanych o specjalności arch.-konstr.
Nr ewid. 235/85
ul. Spółdzielcza 83/86, tel. 041/2514-301
26-110 Skarżysko-Kamienna

| | |
|---------------------------------------|--------------------------------|
| ŚWIETLICA WIEJSKA w ROGOWIE | |
| Rozbudowa - elewacje | rys. 9 |
| Rogów, nr działki 875 i 876 | Skala 1:100 |
| Projektant: | Andrzej Misztal upr. nr 235/85 |

STAROSTA
SZYDŁOWIECKI

ok. 2009

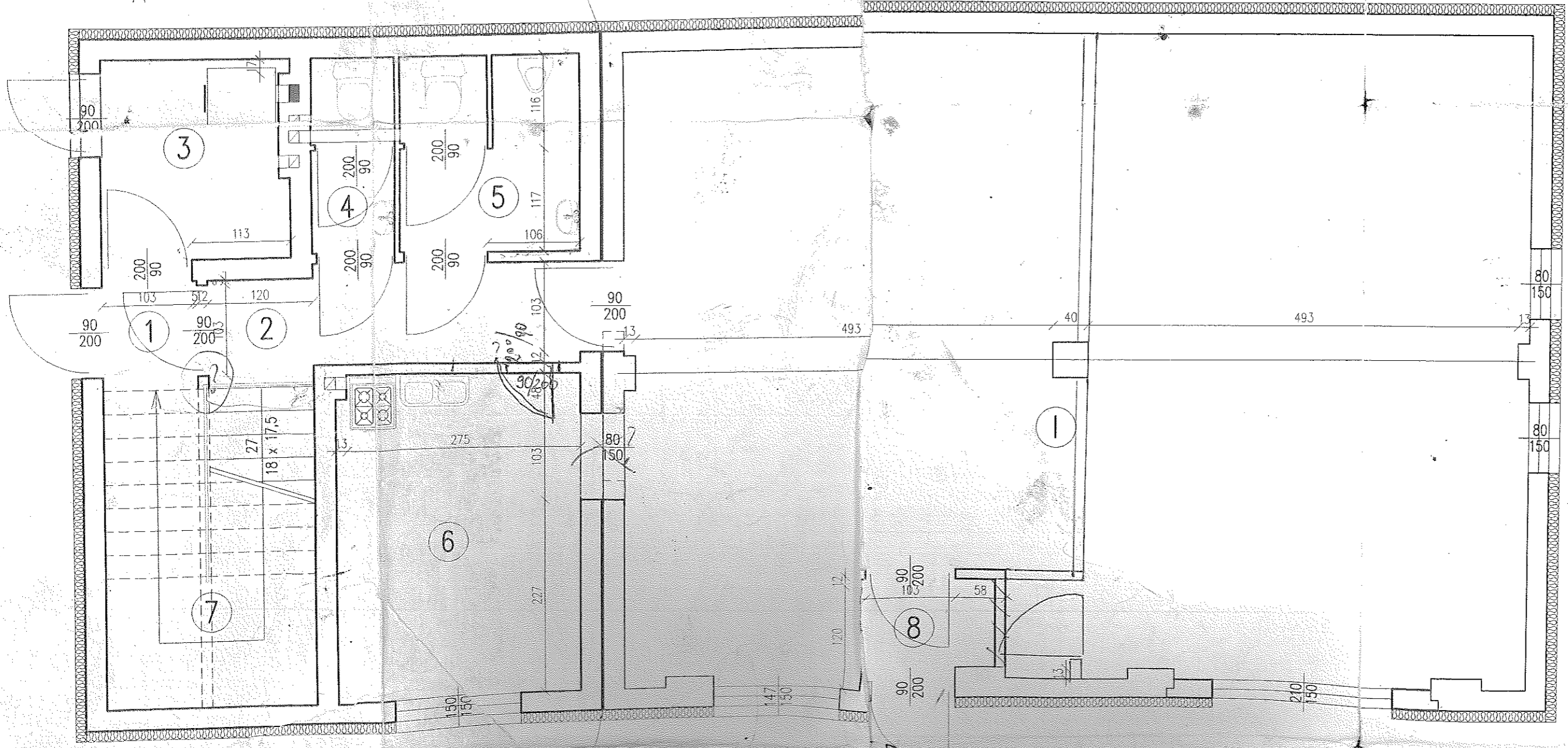
47

12,24 203 13,24 100 5 100 6 100 24,224 1726 1112 1052 24,12

A

B

dylatacja 2 cm



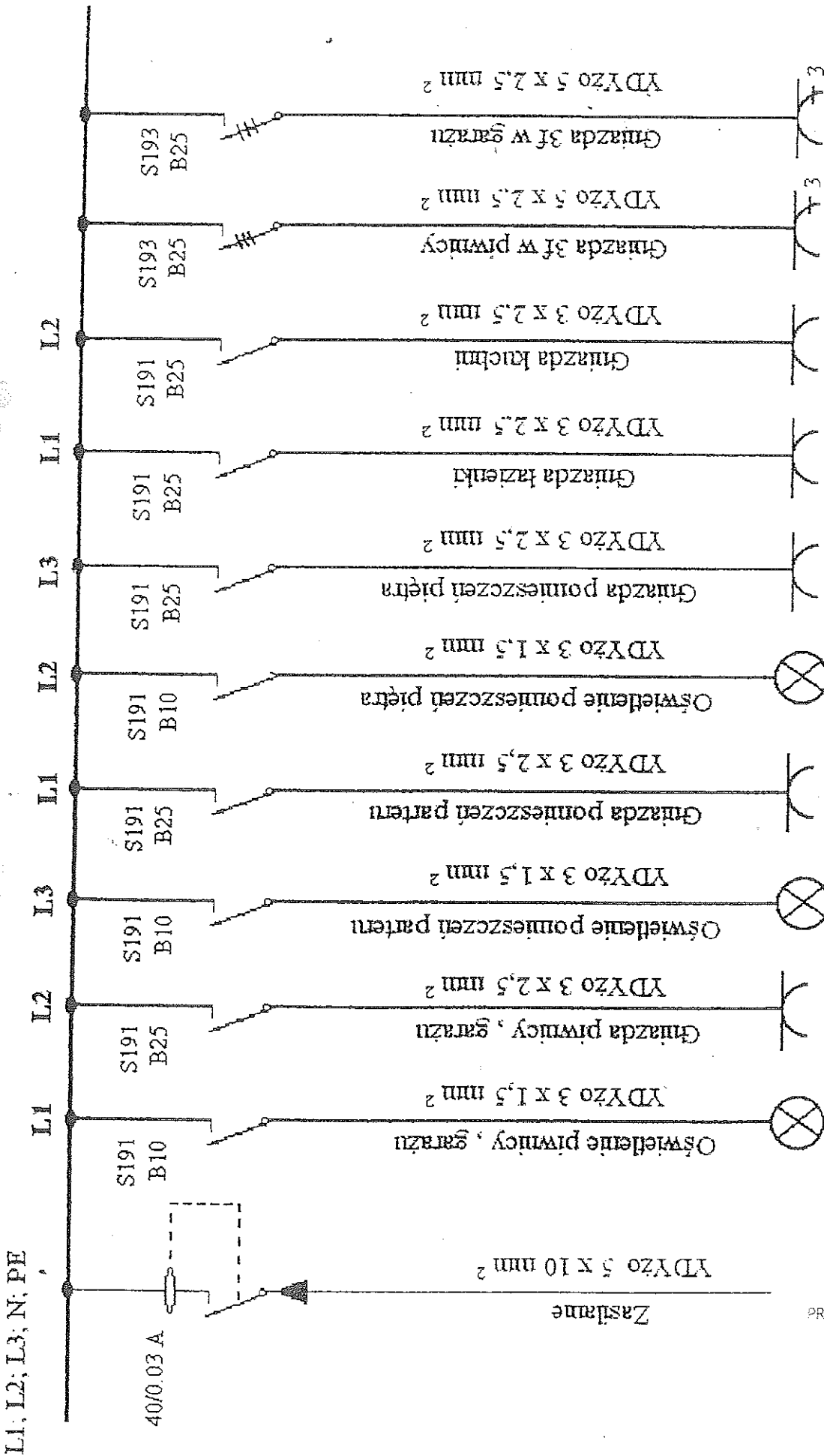
A

B

dylatacja 2 cm

24,12
353
281
80
80
40
95
80
822
357
286
12,24

24,224 17 15 12 10 8 6 4 2 1 0,5 0,2 0,1 156 12 140 53 298 59 21 18 17 15 12 10 8 6 4 2 1 0,5 0,2 0,1



Schemat ideowy tablicy rozdzielczej

PROJEKTOWANIE, WYKONAWCTWO
NADZÓR SIECI I INSTALACJI
ELEKTRYCZNYCH

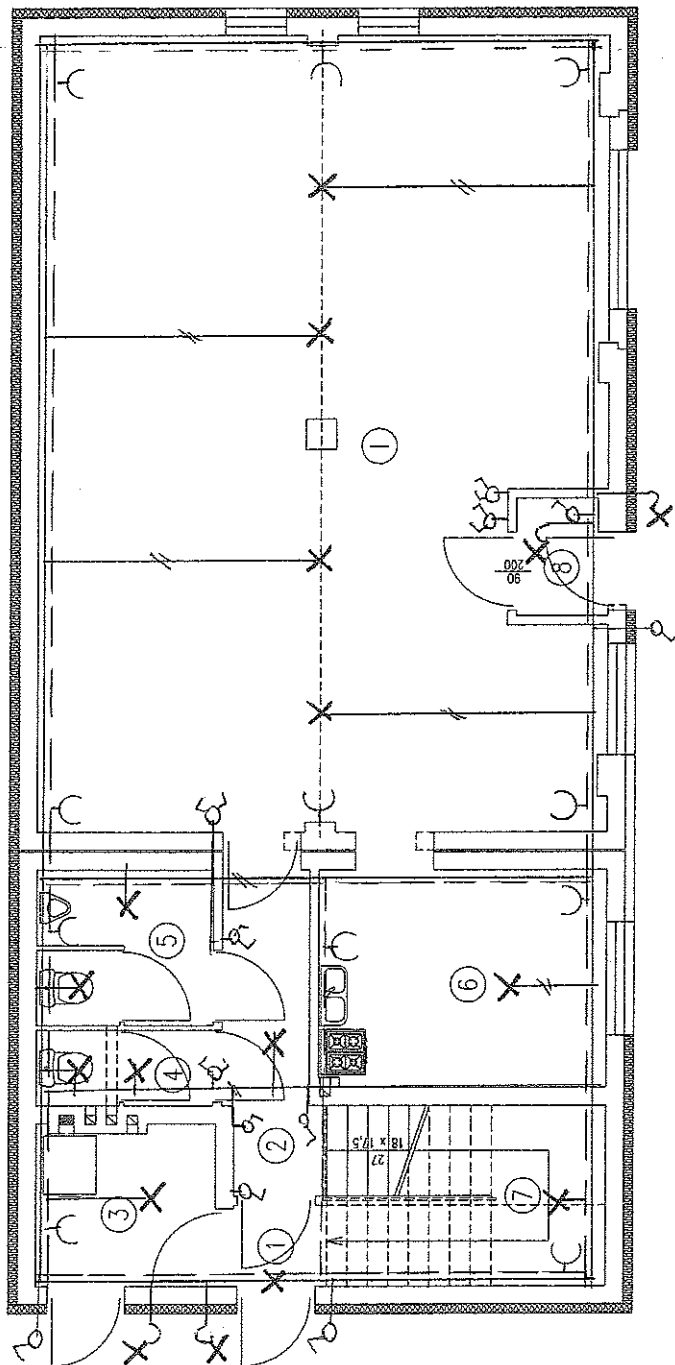
Andrzej Niziołek
Upr. Nr. GP III 6386/37/85

POMIESZCZENIE
ISTNIEJĄCE

| | | |
|-------|-----------|------|
| 1 | ŚWIETLICA | gres |
| 74,21 | | |

POMIESZCZENIA
PROJEKTOWANE

| | | |
|-------|---------------|------|
| 1 | WIATROKAP | gres |
| 1,32 | | |
| 2 | KORYTARZ | gres |
| 5,53 | | |
| 3 | KOTŁOWNIA | gres |
| 4,95 | | |
| 4 | WC-DAMSKI | gres |
| 2,32 | | |
| 5 | WC-MĘSKI | gres |
| 4,72 | | |
| 6 | POM. SOCJALNE | gres |
| 10,85 | | |
| 7 | KLATKA SCHOD. | gres |
| 8,90 | | |
| 8 | WIATROKAP | gres |
| 1,80 | | |



PROJEKTOWANIE, WYKONANIE
NADZÓR SIECI I INSTALACJI
ELEKTRYCZNYCH

Andrzej Niziołek
tjpr. Nr GP 44396/37

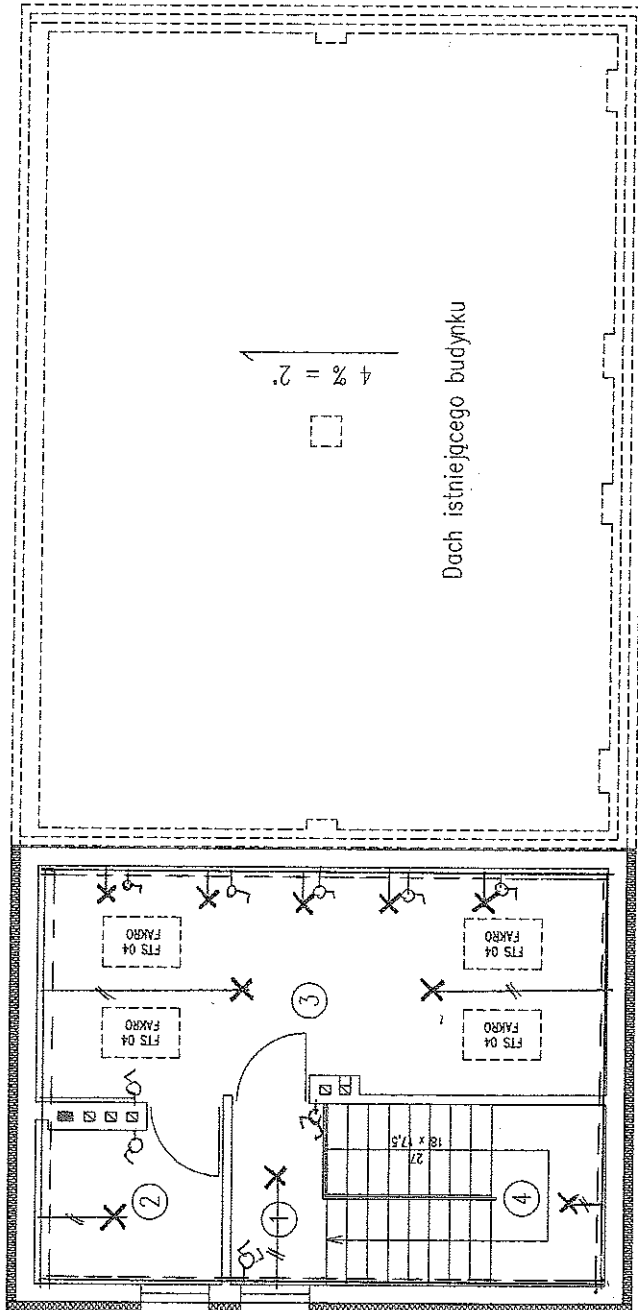
ROZBUDOWA, RZUT PARTERU - INSTALACJE ELEKTRYCZNE
SKALA 1:100

STAROSTA
SZYDŁOWIECKI

| | |
|--------------------------------|-------------|
| ŚWIETLICA WIEJSKA w ROGOWIE | |
| Rozbudowa - inst. elektr. | rys. 1 |
| Rogów, nr działki 875 i 876 | Skala 1:100 |
| Projektant: Dł. 2009. | R |

POMIESZCZENIA
PROJEKTOWANE

| | | |
|---|-----------------|--------------|
| 1 | KORYTARZ | gres |
| 2 | POK. ADMINISTR. | panele podł. |
| 3 | SALA KOMP. | panele podł. |
| 4 | KŁATKA SCHOD. | gres |



PROJEKTOWANIE, WYKONAWSTWO
NADZÓR SIECI I INSTALACJI
ELEKTRYCZNYCH

Andrzej Miziołek
Upo. Nr GP-119866/41/15

ROZBUDOWA, RZUT PODDASZA – INSTALACJE ELEKTRYCZNE
SKALA 1:100

| | |
|--------------------------------|-------------|
| ŚWIETLICA WIEJSKA w ROGOWIE | |
| Rozbudowa - inst. elektr. | rys. 2 |
| Rogów, nr działki 875 i 876 | Skala 1:100 |
| Projektant: 104.2009 | |